

Legenda místností 3.NP

| Ozn. | Název místnosti | Plocha (m²) |
|------|------------------------|-------------|
| 3.01 | WC předsiň chlapci | 5,70 |
| 3.02 | WC chlapci | 13,69 |
| 3.03 | Úklid | 2,47 |
| 3.04 | WC ženy/invalidé | 5,15 |
| 3.05 | WC předsiň zaměstnanci | 2,42 |
| 3.06 | WC zaměstnanci | 2,52 |
| 3.07 | Schodiště | 14,42 |
| 3.08 | Sklad | 5,87 |
| 3.09 | Učebna teorie | 48,89 |
| 3.10 | Učebna teorie | 58,72 |
| 3.11 | Kancelář | 11,06 |
| 3.12 | Předsiň | 3,11 |
| 3.13 | Sprcha,WC | 2,98 |
| 3.14 | Kancelář | 11,30 |
| 3.15 | Učebna teorie | 40,27 |
| 3.16 | Učebna teorie | 80,48 |
| 3.17 | Kancelář | 19,71 |
| 3.18 | Chodba | 53,67 |
| | | 382,43 m² |

Legenda značení

- STUDENÁ VODA, POTRUBÍ Z PPR PN20 VČ. NÁVLEKOVÉ IZOLACE
- TEPLÁ VODA, POTRUBÍ Z PPR PN20 VČ. NÁVLEKOVÉ IZOLACE
- CIRKULACE, POTRUBÍ Z PPR PN20 VČ. NÁVLEKOVÉ IZOLACE
- STOUPACÍ POTRUBÍ TEPLÉ, STUDENÁ VODY A CIRKULACE, POTRUBÍ Z PPR PN20 VČ. NÁVLEKOVÉ IZOLACE
- MÍSTNÍ ODSKOK TEPLÉ, STUDENÉ VODY A CIRKULACE, POTRUBÍ Z PPR PN20 VČ. NÁVLEKOVÉ IZOLACE

Legenda zařizovacích předmětů

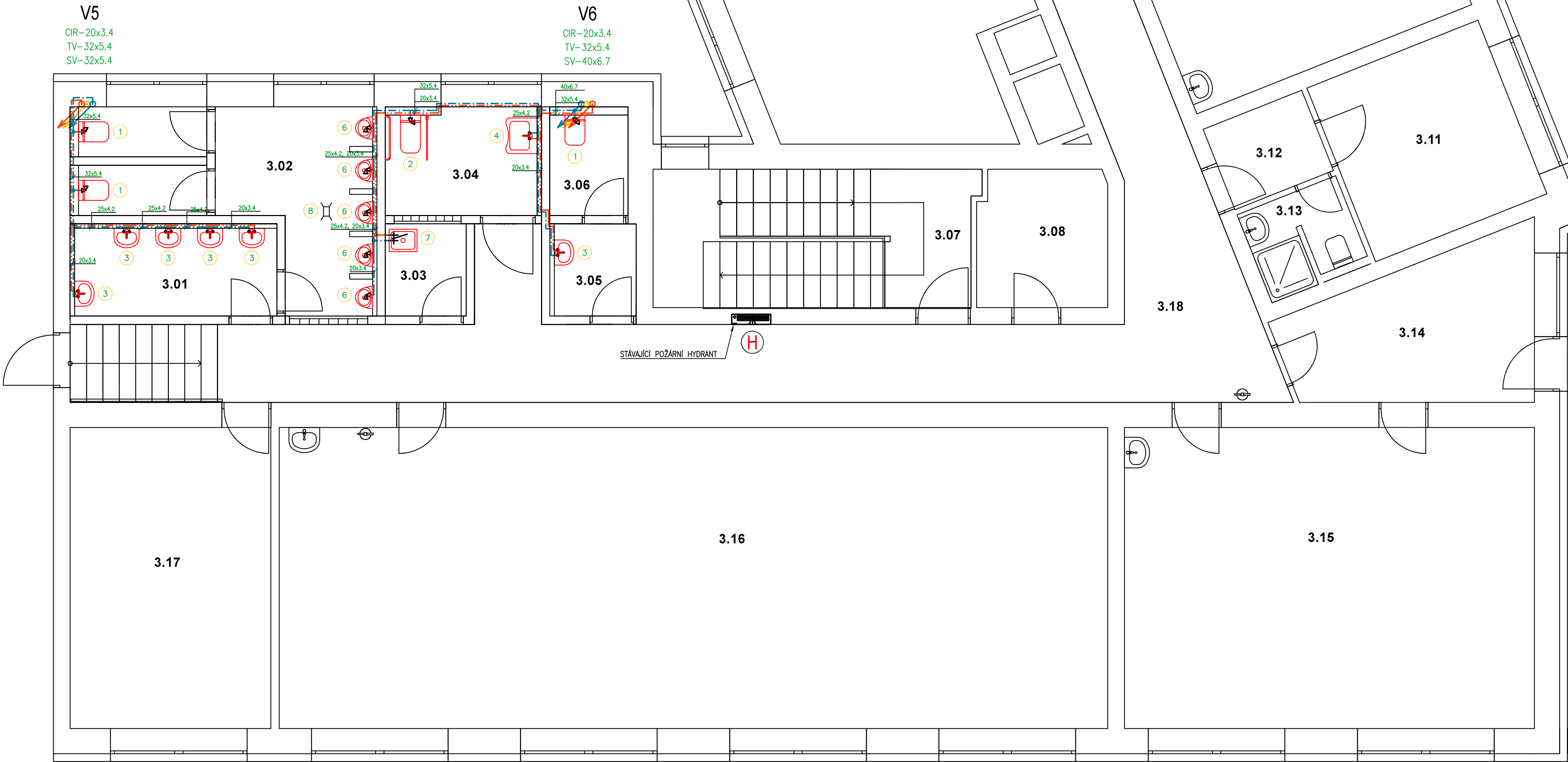
| | | |
|---|-----------------|--|
| 1 | WC | ZÁVĚSNÝ KERAMICKÝ KLOZET S HLUBOKÝM SPLACHOVÁNÍM, BARVA BILÁ, MONTÁŽNÍ PRVEK GEBERIT SE SPLACHOVACÍ NÁDRŽKOU, TYP DUOFIX, PŘÍPOJENÍ S INTEGROVANÝM ROHOVÝM VENTILEM, OVLÁDACÍ TLAČÍTKO, MATNÝ CHROM, TERMOPLASTICKÉ SEDÁTKO SOFT-CLOSE |
| 2 | WC INVALIDÉ | ZÁVĚSNÝ KERAMICKÝ KLOZET S HLUBOKÝM SPLACHOVÁNÍM, PRO TĚLESNĚ POSTIŽENÉ, BARVA BILÁ, MONTÁŽNÍ PRVEK GEBERIT SE SPLACHOVACÍ NÁDRŽKOU, TYP DUOFIX, PŘÍPOJENÍ S INTEGROVANÝM ROHOVÝM VENTILEM, OVLÁDACÍ TLAČÍTKO, PRO DVOJČINNÉ SPLACHOVÁNÍ, MATNÝ CHROM, TERMOPLASTICKÉ SEDÁTKO SOFT-CLOSE |
| 3 | UMYVADLO | ZÁVĚSNÉ KERAMICKÉ UMYVADLO S OTVOREM PRO STOJÁNKOVOU BATERII, BARVA BILÁ, ROZMĚR 45x35 cm, ZÁPACHOVÁ UZÁVĚRKA, 2x ROHOVÝ VENTIL S FILTREM, STOJÁNKOVÁ PÁKOVÁ BATERIE, MONTÁŽNÍ SOUPRAVA PRO UCHYCENÍ DO ZDIVA |
| 4 | UMYVADLO | ZÁVĚSNÉ ERGONOMICKÉ KERAMICKÉ UMYVADLO S OTVOREM PRO STOJÁNKOVOU BATERII, BARVA BILÁ, ROZMĚR 64x55 cm, ZÁPACHOVÁ UZÁVĚRKA, 2x ROHOVÝ VENTIL S FILTREM, STOJÁNKOVÁ PÁKOVÁ BATERIE, MONTÁŽNÍ SOUPRAVA PRO UCHYCENÍ DO ZDIVA |
| 5 | SPRCHA | DLÁŽDĚNÝ SPRCHOVÝ KOUT, ODTOKOVÝ SPRCHOVÝ ŽLAB, NÁSTĚNNÁ PÁKOVÁ BATERIE SPRCHOVÁ, RUČNÍ SPRCHA, HADICE, DRŽÁK SPRCHY, SPRCHOVÁ ZÁSTĚNA |
| 6 | PISOÁR | KERAMICKÝ PISOÁR S AUTOMATICKÝM SPLACHOVACÍM ZAŘÍZENÍM VYUŽÍVAJÍCÍM PRO BEZDOTYKOVÉ OVLÁDÁNÍ AUTOMATICKÝ SNÍMAČ NA KAPACITNÍM PRŮTOKU, NAPÁJECÍ ZDROJ PRO AUTOMATICKÝ SPLACHOVAČ |
| 7 | VÝLEVKA | VOLNĚ STOJÍCÍ NEREZOVÁ VÝLEVKA, ROZMĚR 400x500 cm, SE SKLOPNOU MŘÍŽÍ Z NEREZOVÉ OCELI, VODOROVNÝ ODPAD, NÁSTĚNNÁ PÁKOVÁ BATERIE S DLOUHÝM RAMÍNKEM |
| 8 | PODLAHOVÁ VPUST | PODLAHOVÁ VPUST DN50 SE SVISLÝM ODTOKEM A ZÁPACHOVOU UZÁVĚRKOU |

Poznámka

- ZNAČENÍ VODOVODNÍHO POTRUBÍ VE VÝKRESE: VNĚJŠÍ PRŮMĚR x TLOUŠTKA STĚNY POTRUBÍ
- USPOŘÁDÁNÍ ROZVODŮ JE NUTNĚ UPŘESNIT PŘI PROVÁDĚNÍ STAVBY A KOORDINOVAT S OSTATNÍMI PROFESEMI
- VEŠKERÉ POTRUBÍ TEPLÉ A STUDENÉ VODY BUDE IZOLOVÁNO NÁVLEKOVOU IZOLACÍ
- MONTÁŽE JE NUTNO PROVADĚT DLE MONTÁŽNÍCH PŘEDPISŮ JEDNOTLIVÝCH VÝROBCŮ A MATERIÁLŮ, PROVÁDĚCÍCH PŘEDPISŮ, PLATNÝCH NOREM A VÝHLÁŠEK
- UMYVADLOVÉ A KUCHYŇSKÉ BATERIE MAJÍ MAX. PRŮTOK VODY 6 L/min, SPRCHY 8 L/min
- WC, ZAHRNUJÍCÍ SOUPRAVY, MÍSY A SPLACHOVACÍ NÁDRŽE, MAJÍ OBJEM SPLACHOVACÍ VODY MAX. 6 L, MAX. PRŮMĚRNÝ OBJEM SPLACHOVACÍ VODY 3,75 L
- PISOÁRY SPOTŘEBUJÍ MAX. 2 L/MISU/HODINU, SPLACHOVACÍ PISOÁRY MAJÍ MAX. ŮPLNÝ OBJEM SPLACHOVACÍ VODY 1 L
- KE STÁVAJÍCÍMU HYDRANTU BUDE DODÁNA NOVÁ HADICE O DĚLCE 30M A JMENOVITÉ SVĚTLOSTI MIN. 19 mm

Rozměry potrubí a izolace

| PPR CLASSIC SDR 6 (PN20) | VNĚJŠÍ PRŮMĚR TRUBKY | TLOUŠTKA STĚNY TRUBKY | VNITŘNÍ PRŮMĚR TRUBKY | MIN. TL. IZOLACE PŘI VEDENÍ POTRUBÍ VOLNĚ A VE ŽLABU | MIN. TL. IZOLACE PŘI VEDENÍ VE ZDI, PRŮCHODECH, PŘI KŘÍŽENÍ POTRUBÍ... |
|--------------------------|----------------------|-----------------------|-----------------------|--|--|
| ROZMĚR | MM | MM | MM | MM | MM |
| 20x3,4 | 20 | 3,4 | 13,2 | 20 | 10 |
| 25x4,2 | 25 | 4,2 | 16,6 | 20 | 10 |
| 32x5,4 | 32 | 5,4 | 21,2 | 30 | 15 |
| 40x6,7 | 40 | 6,7 | 26,6 | 30 | 15 |
| 50x8,3 | 50 | 8,3 | 33,4 | 30 | 15 |
| 63x10,5 | 63 | 10,5 | 42,0 | 50 | 25 |



REVIZE

| Index | Datum | Změna | Jméno |
|-------|-------|-------|-------|
| | | | |
| | | | |

SCHEMA OBJEKTU

ORIENTACE SCHÉMATU

S

±0,000=xy

QUALITY GROUP

Projekty | Realizace | Projektový management
info@qualitygroup.cz | www.qualitygroup.cz
STAVTE CHYTŘE

STAVBA**CENTRUM TECHNICKÉHO A INOVATIVNÍ VZDĚLÁNÍ V KYJOVĚ**

MÍSTO STAVBY

Nádražní 471/48
Kyjov 697 02

K.Ú.: Kyjov [678431]
OKRES: Hodonín
KRAJ: Jihomoravský

GENERÁLNÍ PROJEKTANT

Quality Group s.r.o., Příkop 843/4, 602 00 Brno
IČ: 08879737, DI: yavn58

AUTORIZACE

HLAVNÍ INŽENÝR PROJEKTU

Ing. Jitř Sořbs jisořbs@qualitygroup.cz, tel.: +420 736 105 226

ZPRACOVATEL ODBORNÉ ČÁSTI

Ing. Kristína Pavčíková
tel.: +420 739 349 862
e-mail: kristina.pavcikova@qualitygroup.cz

STAVEBNÍK - INVESTOR

Jihomoravský kraj
Žerotínovo náměstí 449/3 Brno 601 82
IČO: 708 88 337

Č. SMLOUVY INVESTORA
Č. SMLOUVY PROJEKTANTA
P-22-039-000

OBJEKT

D.103 - PŘÍSTAVBA

DATUM

01/2024

PARÉ

ODBORNÁ ČÁST

D.103.04 Zdravotně technické instalace

MĚŘÍTKO

1:50

NÁZEV DOKUMENTU

PŮDORYS 3.NP - VODA

| KÓD ELEKTRONICKÉ VERZE DOKUMENTU | | | | | | |
|----------------------------------|--------|----------|--------|---------|-----------------|--------|
| stavba | stupeň | část | výkres | profese | název dokumentu | revize |
| CTIV | DPS | D.103.04 | 05 | ZTI | Půdorys 3.NP-V | 00 |